

Access

本社

〒487-8650
愛知県春日井市気噴町3丁目5番地1
TEL 0568-51-0671(代)
FAX 0568-51-8257



総合工事センター

〒467-0856
愛知県名古屋市瑞穂区新開町24-99
(中部電力パワーグリッド株式会社名古屋資材センター構内)
TEL 052-872-5096(代)
FAX 052-872-5098



はかる まもる 役に立つ
次の技術で 次の時代へ
SMile ちゅうせい



中部精機



中部精機株式会社

Change for NEXT

スマートな未来社会の実現に向けて

中部精機は
電気計測機器・システムの製造・修理・サービスを通して
安全で安心な社会と快適な環境づくりに貢献する
人間性豊かな企業を目指しています。

新たな時代の変化に対応

- ・情報が繋がる社会に向けてのチャレンジ
- ・将来を見据えた新規事業の発掘

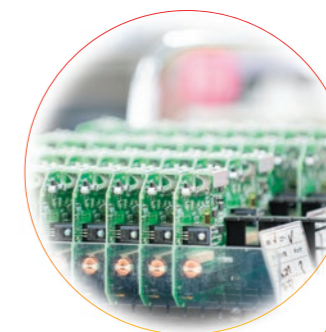
ステークホルダーへの貢献

- ・お客さまに信頼と安心と満足を感じていただける
高品質な製品とサービスの提供

全ての人が活躍できる 職場づくり

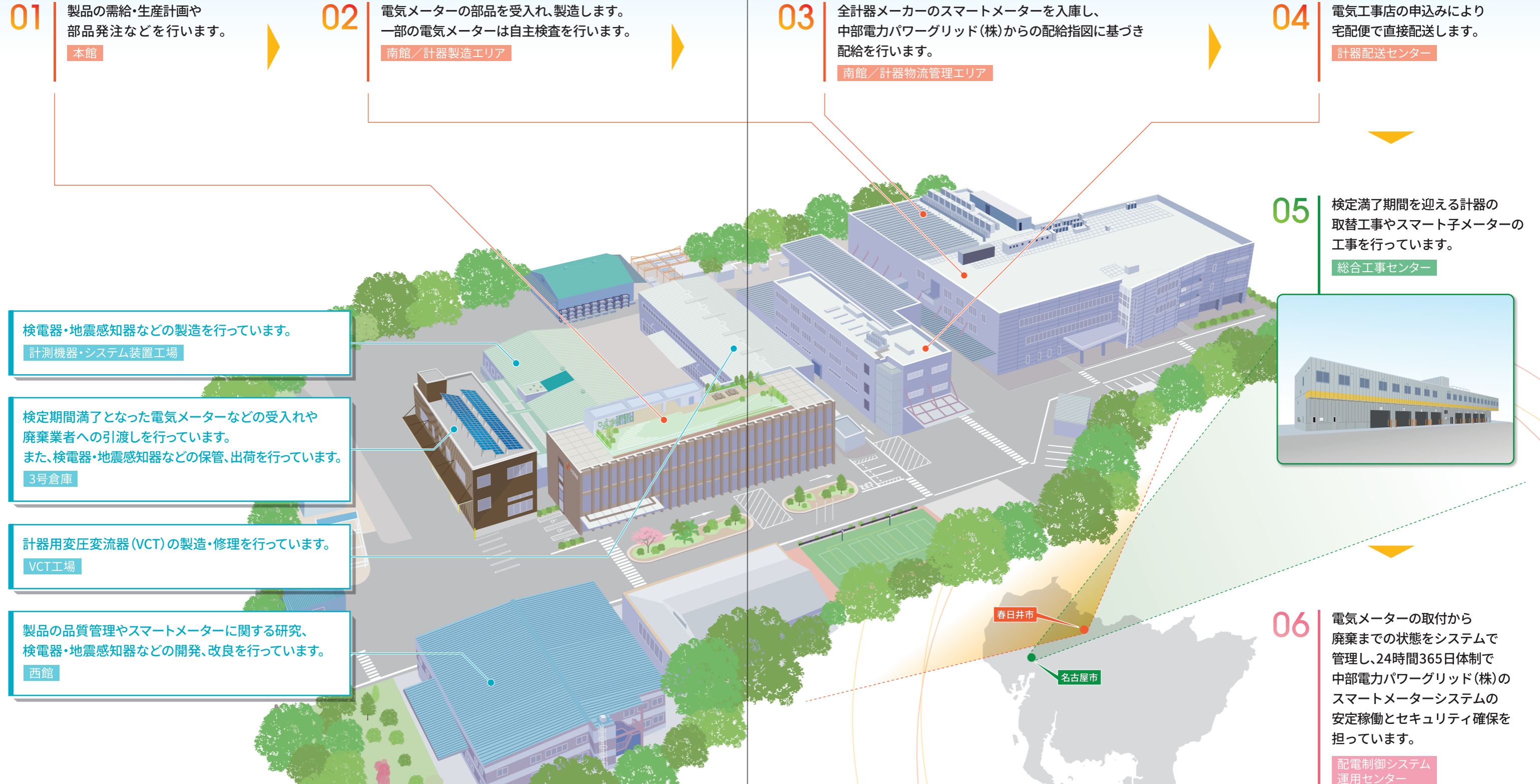
- ・事業の持続的な発展を目指した教育システムの整備
- ・豊かで健康的な生活を守り、柔軟な働き方を支える
制度の充実

人や社会、自然や地球環境との調和を大切に
地域社会への貢献とお客さまに愛される企業となれるよう
社員一丸となって挑戦を続けてまいります。



電気メーターの 製造・配送・工事・ネットワーク監視まで トータルサービスを提供しています。

▶ 電気メーター業務の流れ



事業紹介

Our Business

電気計測技術をコアに 高品質な製品とサービス をお届けします。

中部精機では、電気計測機器などの製造・メンテナンス・開発研究を自社で一貫して提供することで、お客さまのニーズにお応えし安全・安心の最適なソリューションを追究し続けています。

▶ 2030年度に向けて

「はかる まもる 役に立つ 次の技術で 次の時代へ SMileちゅうせい」

■ はかる

スマートメーターや検電器の計測技術などの既存技術をベースに「なんでも“はかる”」を合言葉とした事業分野の拡大

■ まもる

人命を“守る”検電器・地震感知器や配電制御システムでの監視(“見守り”)など既存領域をベースにお客さまニーズに応える「守る(見守る)」製品・サービスの開発

■ 役に立つ

製造だけでなく、倉庫や配送、工事といった周辺サービスまで含めたトータルでお客さまの“お役に立つ”サービスの提供

■ 次の技術で

次世代新技術(5G、AI、MaaS、EVなど)を着実にキャッチアップし、事業化

■ 次の時代へ

2030年度に向け、時代を勝ち抜ける新たな中部精機を実現

■ SMileちゅうせい

SM(スマートメーター)を中心に、今後も各ステークホルダー(お客さま・株主・従業員など)が笑顔になれる会社を目指す

ドローン

電気・通信工事

エネルギー
コンサルティング



ソリューションサービス



製造販売事業



電力受託事業

計測機器

電力量計



計器物流

検満取替

運用保守



OUR BUSINESS

製造販売事業

電力量計

通信機能・電力制御機能を併せ持つスマートメーターや工場・商業施設のお客さまに必要な高圧用電子式メーター、計器用変圧変流器など電気使用量を計量するうえで欠かせない製品を製造しています。



スマートメーター (SM)

通信機能を持った電気メーターです。豊富な機能を小型軽量化したことで省スペースと工事の省力化を実現した複合計器です。

スマートメーターの特徴



自動検針・遠隔操作

検針や電気の入り切り操作は、以前は電力会社の従業員が利用者のもとへ出向いて行っていました。スマートメーターの通信機能により、自動で検針を行ったり事業場から遠隔で電気の入り切りを行うことが可能です。



30分ごとの使用量を把握

今までは、毎月の検針で1ヵ月間の使用量しか把握できませんでしたが、スマートメーターは1分、5分、15分、30分ごとの使用量の伝送を可能にしています。このデータを活用することで電気の使用状況を「見える化」することができ、節電を促す効果が期待されます。



取替工事の負担を軽減

従来のメーターは、計量部と端子部が一体型の構造となっており、取替工事の際は、電線の挿抜作業が必要でした。スマートメーターは計量部、通信部、端子部の分離構造となっており、スマートメーターからスマートメーターへの取替の際は、計量部のみ新しいものと交換するため、電線の挿抜作業を行うことなく工事が可能となります。

中部精機では、スマートメーターの生産や、製品開発・研究および新たなサービスに取り組んでいます。



電子式メーター (EM)

計器用変圧変流器と組み合わせて使用する高圧・特別高圧専用の電子式メーターです。



計器用変圧変流器 (VCT)

高圧 (6,600V) で受電しているお客さまに高圧用電子式メーターとセットで取り付け、電気 (電力量) の計量に使用します。



日本初の電力量計の指定製造事業者として国より自主検査が認められています。1999年に誘導形計器を対象に自主検査を開始し、2015年にスマートメーターへ移行した後2022年10月に累計400万台を達成しました。

電力受託事業

計器物流

中部電力パワーグリッド(株)が保有する全ての電気メーターの保管・管理や配送業務を行っています。

▶ 出納保管

全計器メーカーから納入されたスマートメーターなどを受入・保管し、検定期間満了による取替工事など実施箇所への配給便に計器類を出荷しています。

※倉庫事業で扱う計器類・計器用変圧変流器は中部電力パワーグリッド(株)の資産です。

▶ 計器配送センター

新たに電気を必要とされたり需要が増えるお客さまに、宅配便を利用してスマートメーターなどを電気工事店や取付現場へ直接配送しています。



電力受託事業

検満取替

中部電力パワーグリッド(株)の委託を受けて、中部電力パワーグリッド(株)名古屋支社、旭名東支社、一宮支社、半田支社のお客さまの電気メーターの定期取替を行っています。



電力受託事業

運用保守

中部電力パワーグリッド(株)より配電制御システムの運用保守業務を受託し24時間365日システムの安定稼働とセキュリティの確保に取組み、電力の安定供給の一翼を担っています。

対象システム

- ・スマートメーター制御管理システム
- ・配電自動化システム



ソリューションサービス

中部電力グループの新たなコミュニティサポートインフラ
(エネルギープラットフォーム・データプラットフォーム)などの
実現に貢献していきます。

▶ スマート子メーターサービス (2020年7月～)

中部電力パワーグリッド(株)のスマートメーターとそのネットワークを使用し、高圧一括受電の集合住宅やオフィスビルなどの各戸における電気
使用量(取引証明用)の自動検針サービスをご提供いたします。

より低価格、1台からでも利用可能

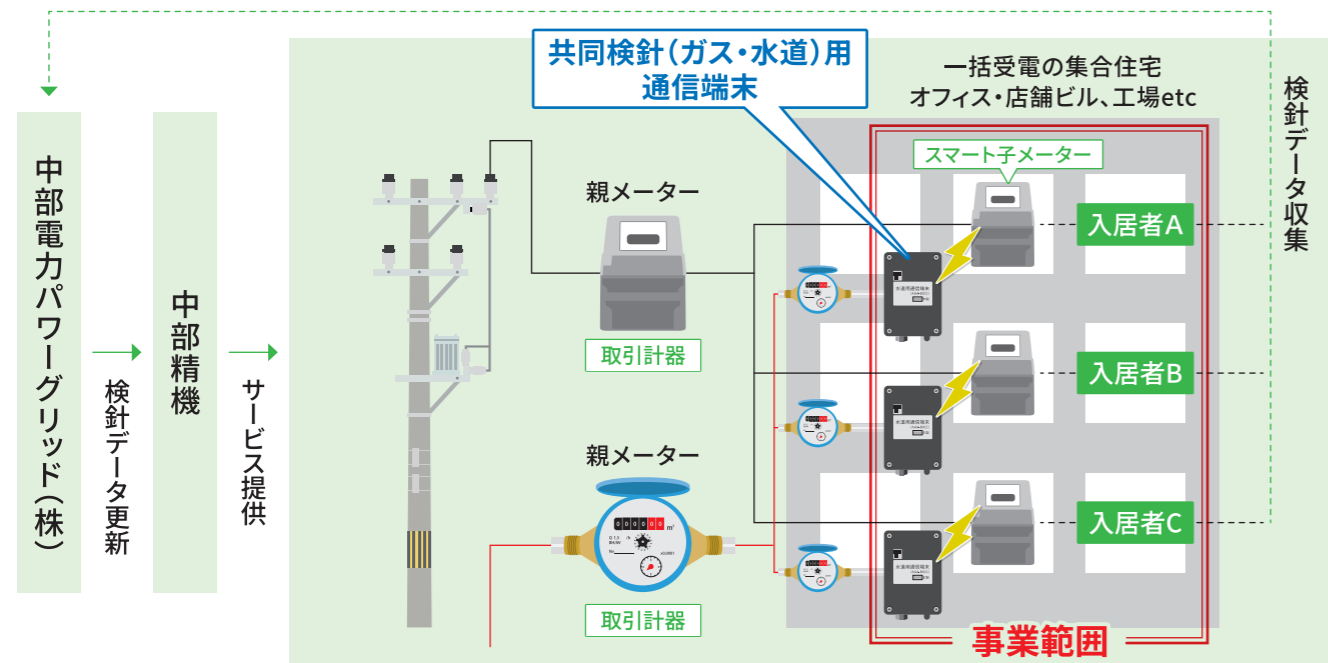
- スケールメリットを活かし、スマートメーターを安価に提供することができます。
- システムの利用により、集約装置などの設置が不要となるため、1台からでもご利用になれます。

通信品質・データセキュリティともに万全

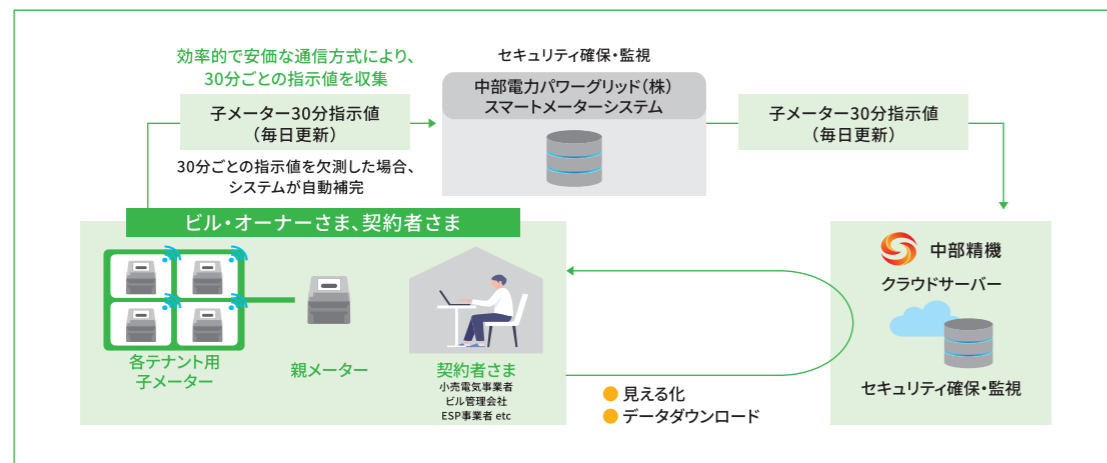
- 電気事業で用いるスマートメーターと同一の通信方式・ルートをを使用しているため、高い通信品質を維持しています。
- スマートメーターシステムセキュリティガイドラインに準拠しており、データセキュリティは万全です。

安心のトータルサービス

- 計量法に定める検定有効期限の管理と取替工事をサービスに含め提供します。
- 万が一の不具合発生時にも、責任を持って対応いたします。



スマート子メーターサービスのシステム概要



▶ EV充電設備施工 (2020年12月～)



普通充電器・急速充電器の施工から受電設備の設置まで、当社の協力会社や関連メーカー他との協業により、日本全国ワンストップサービスでご提供いたします。

建設業許可

特定建設業 電気工事業
愛知県知事許可(特-6)第36547号

一般建設業 電気通信工事業
愛知県知事許可(般-6)第36547号

▶ 中電ドローンサービス (関連事業 2021年7月～)

多様な現場に対応し、効率的で安全なドローンサービスを提供します。



- 技能講習**
基礎から免許、解析等の専門技能まで各種講習を実施
- 販売**
点検、測量、運搬、水中等用途に応じたドローンを販売



ドローンサービスの提供

赤外線や狭小用など多様な機材、技能を活用し、太陽光発電等のインフラ設備の点検、物資の搬送、巡視などをご提供いたします。



水中調査

水中ドローン(ROV)での撮影による点検調査、音響調査、磁気探査などをご提供いたします。



Change for NEXT

ごあいさつ

当社は1951年(昭和26年)中部電力株式会社の関係会社として設立以降70年以上にわたる技術と経験を活かし、スマートメーター(電力量計)をはじめとした電気計測機器・システムの製造・修理・サービスを通じてお客さまや社会の安全で安心な暮らしを支えることに努めてまいりました。

また、新たな時代の変化に対応して中部電力グループから受託しているスマートメーター等配電制御管理システム運用業務や電力量計宅配サービス等物流業務の高度化、さらにはEV充電設備工事や通信設備工事等事業領域の拡大も積極的に進めています。

これからも次代を担っていく存在として、人や社会、自然や地球環境との調和を大切に地域社会への貢献とお客さまに愛される企業となるよう社員一丸となって挑戦を続けてまいります。

代表取締役社長 小道 浩也



沿革

History

2026 第2世代スマートメーター製造開始

2022 電力量計の自主検査400万個達成

2014 スマートメーター製造開始
スマートメーター制御管理センター運用保守業務受託開始

2013 計器宅配業務受託開始

2001 中部計器工業株式会社と中部精機株式会社の合併により
中部精機株式会社 発足

1999 電力量計の自主検査開始
ISO9001認証取得

1977 地震検出装置開発

1967 検相器、高低圧音光式検電器開発

1961 中部精機株式会社設立

1951 中部計器工業株式会社設立



CHUBUSEIKI