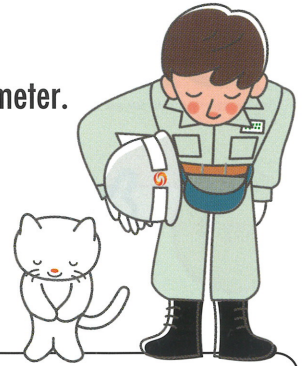


「電気メーターの取替工事」にご理解・ご協力をお願いいたします。

We ask for your understanding and cooperation to replace the construction of the electrical meter.

電気メーターは…
計量法第72条、計量法施行令第18条に基づき、電気の計量を適正に行うために、取替を実施させていただいております。



●スマートメーターについて

スマートメーターとは…

スマートメーターとは、通信機能などを備えた新しい電気メーターです。スマートメーターの機能を活用することで、電気ご使用状況の時間帯ごとの「見える化」などによるお客さまサービス向上に努めてまいります。



取替工事の予定日は

月	日 ()
month	day

- **無停電** **停電** でお取替えします。停電する場合、15分程度停電します。
- **ご不在でも取替** できます。
- **今回の取替費用をお客さまから個別にいただくことはありません。**
- 工事は電気メーターの場所で行います。

※雨天の場合は延期させていただくことがあります。

今回お取替させていただくメーターは、

電灯(100V)

動力(200V)

深夜電力

用です。

施 工 会 社

名 称  **中部精機株式会社** (中部電力グループ)

ホームページアドレス <https://www.chubuseiki.co.jp/>

所在地 〒467-0856 名古屋市瑞穂区新開町24-99(中部電力パワーグリッド株式会社名古屋資材センター内)

担 当

工事日程変更などのご希望がございましたら、担当者または裏面のお問合せ先までご連絡をお願いします。

通信欄



中部電力パワーグリッド

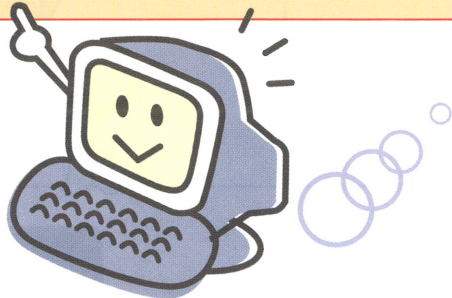
大切なお願いがありますので、
裏面も是非ご覧ください。



“Especially, pay attention to your computer.”

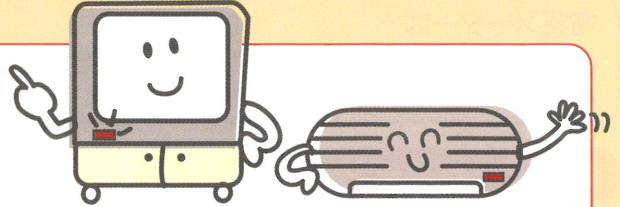
停電が必要な場合、取替工事をするにあたり、お客さまへお願いがあります。

その1



パソコンのデータは保存しておいてください。また、電話線を抜く必要はありませんが、電話やFAXは停電中、使用できない機器があるほか、インターネットなどのデータ通信も使用できなくなる場合がありますので、ご注意ください。

その3

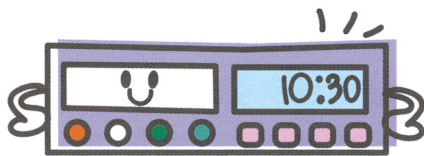


エアコンやテレビ、パソコン、ガス給湯器など本体にスイッチがついている電気機器は、そのスイッチで電源を切っておいてください。

その4

ホームセキュリティなど、停電の際に他の場所において異常通知されるものには、お客さまにて事前にご連絡をいただくと幸いです。

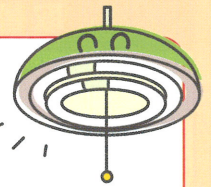
その2



ビデオ、DVDなど停電により予約が解除される機器がありますので、ご注意ください。

その5

照明器具の機種により、停電してから復電すると、照明が点灯する事がありますので、ご注意ください。



(壁にスイッチがある場合は、そのスイッチで切っておいてください。)

お使いの電気機器にご心配な点がございましたら、担当者または下記のお問合せ先までお尋ねください。

お問合せ先

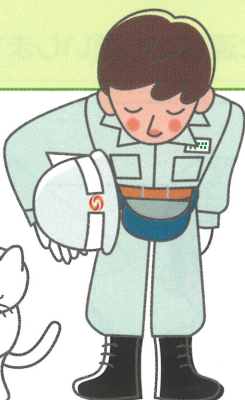


■電話 **0120-712-693** (フリーダイヤル)
(携帯電話・PHSからでもかけられます。)

■受付時間 **8:30~17:20**

(土曜・日曜・祝日はお休みさせていただいております。なお、受付時間以外は留守番電話にて対応させていただきます。)

もしもし…



中部電力グループ